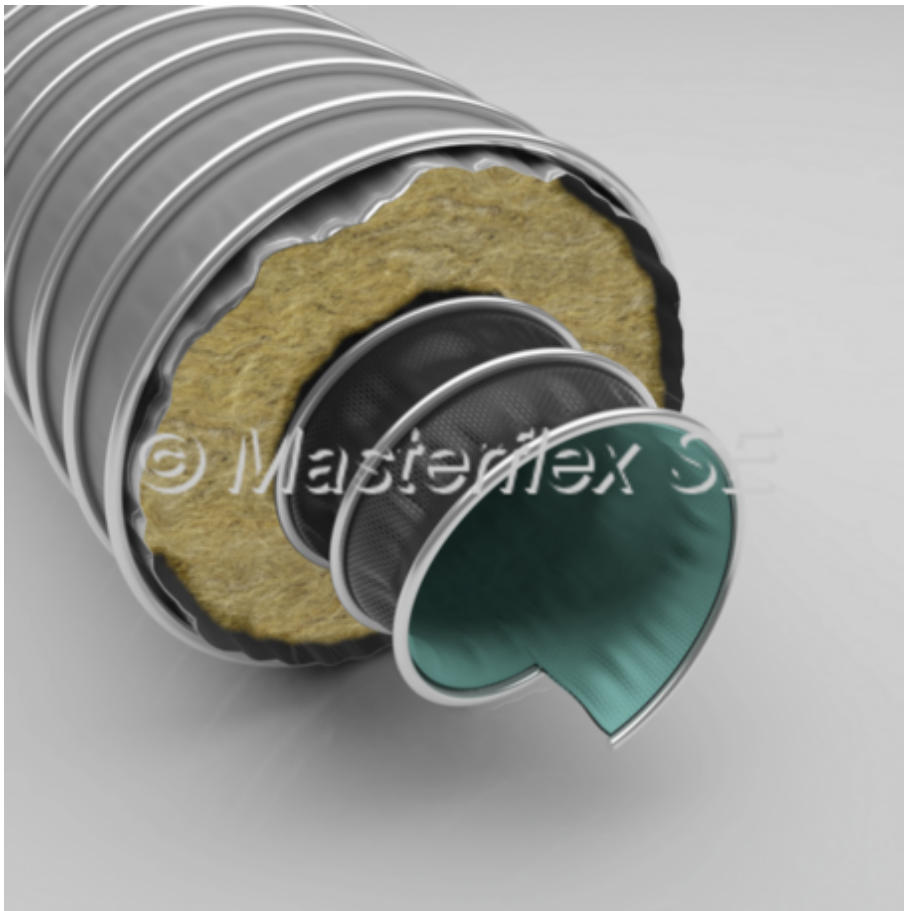


Thermo- und Isolierschläuche

Mehrlagige Schlauchkombinationen mit individuell angepassten Isolierschichten



Konstruktion



Werkstoff

- Innen- und Außenschlauch: Standardschläuche aus dem Masterflex Schlauchprogramm
- Isolierung: Asbestfreie Dämmstoffe

Einsatzbereiche

- Klima- und Lüftungstechnik
- Hitze- und Kälteschutz
- Maschinenbau
- Fahrzeugbau

Eigenschaften

- flexibel
- geringe Wärmeabstrahlung
- abhängig von den verwendeten Materialien
- gute Körperschalldämmung

Temperaturbereich

- abhängig von den verwendeten Materialien

Liefervarianten

- Auftragsbezogene Fertigung in Nennweiten von DN 38 -DN 900 in Längen bis ca. 5m, Isolierstärken ab 20mm.