

## Master-NEO 2

Artikelstamm-Nr.: 000485

Mittel- und Hochtemperaturschlauch für Temperaturen bis + 135°C, doppelagig



hydrolyser  
esistent



mikrobenr  
esistent



stauchbar



sehr  
flexibel



leicht



druckbest  
ändig

### Produktdetails

#### Konstruktion / Werkstoff

- Konstruktionsart: ein- oder mehrlagiger Spiralschlauch aus vulkanisierten Gewebestreifen
- Ausführung der Spirale: aus Stahldraht gefertigt
- Werkstoff der Spirale: Federstahl
- Ausführung der Wandung: doppelagig ausgeführt, Beschichtung aus Neopren
- Werkstoff der Innenlage: Glasgewebe
- Werkstoff der Außenlage: Glasgewebe
- Ausführung der Kordel: ausgeführt als Zwillingskordel
- Werkstoff der Kordel: Glasfibergarn

#### Eigenschaften

- chemische Eigenschaften: gute Beständigkeit gegenüber Chemikalien
- Flexibilität: sehr flexibel
- Gewicht: leicht
- Druckbeständigkeit: druckbeständig
- Farbe: schwarz

#### Betriebstemperatur

- Temperaturbereich: -35 - 135 °C

- kurzzeitige Maximaltemperatur: kurzzeitig -55 °C bis 150 °C

### Lieferinformation

- Auslieferung, Art der Fertigung: ab Produktion sind verschiedene Nennweiten in Standardlängen lieferbar, einzelne Nennweiten und Längen auch ab Lager

### Einsatzgebiete

- Einsatzgebiete: Automotive, Anlagen- & Maschinenbau, Industrie, Luft- und Raumfahrttechnik, Luft- & Klimatechnik, Schüttgut & Bau, See & Bahnverkehr, Holz, Chemie, Kunststoff, Förder-, Hebe- & Zuführtechnik, Druck & Papier, Fahrzeugbau, Metall & Werkzeugbau

### Individualisierungsoptionen

- optionale Artikel Modifikation (auf Anfrage): andere Farben, andere Nennweiten, mit kundenspezifischem Aufdruck, mit spiralfreien Endmuffen, mit Kunststoffspirale

## Artikelvarianten

Erweiterte Artikelnummer	Artikelnummer	Nennweite (DN) mm	Biegeradius* mm	Gewicht kg/m	Betriebsdruck bar	Unterdruck bar	Max. Fertigungslänge m	Lagerlängen m
000485:13:x	000485	13	15	0,16	2,8	0,64	4,00	
000485:19:x	000485	19	15	0,19	2,8	0,64	4,00	4
000485:25:x	000485	25	15	0,22	2,8	0,64	4,00	4
000485:30:x	000485	30	15	0,25	2,8	0,64	4,00	
000485:32:x	000485	32	16	0,27	2,7	0,62	4,00	4
000485:35:x	000485	35	17	0,30	2,7	0,59	4,00	
000485:38:x	000485	38	18	0,31	2,6	0,59	4,00	4
000485:41:x	000485	41	19	0,32	2,6	0,59	4,00	4
000485:42:x	000485	42	19	0,32	2,6	0,59	4,00	
000485:44:x	000485	44	21	0,34	2,6	0,55	4,00	4
000485:45:x	000485	45	21	0,34	2,6	0,55	4,00	
000485:51:x	000485	51	24	0,36	2,6	0,51	4,00	4
000485:55:x	000485	55	27	0,42	2,5	0,48	4,00	
000485:57:x	000485	57	28	0,43	2,5	0,48	4,00	4
000485:60:x	000485	60	31	0,47	2,4	0,47	4,00	4
000485:63:x	000485	63	31	0,49	2,4	0,47	4,00	4
000485:64:x	000485	64	31	0,49	2,4	0,47	4,00	
000485:65:x	000485	65	31	0,50	2,4	0,47	4,00	4
000485:70:x	000485	70	35	0,53	2,3	0,43	4,00	4
000485:76:x	000485	76	38	0,58	2,2	0,42	4,00	4
000485:80:x	000485	80	40	0,62	2,1	0,41	4,00	4
000485:83:x	000485	83	42	0,64	2,1	0,4	4,00	4
000485:90:x	000485	90	44	0,70	2	0,39	4,00	4
000485:91:x	000485	91	44	0,70	2	0,39	4,00	
000485:95:x	000485	95	48	0,73	1,9	0,36	4,00	4
000485:102:x	000485	102	52	0,77	1,9	0,34	4,00	4
000485:108:x	000485	108	55	0,83	1,7	0,3	4,00	4
000485:110:x	000485	110	57	0,85	1,7	0,29	4,00	

Erweiterte Artikelnummer	Artikelnummer	Nennweite (DN) mm	Biegeradius* mm	Gewicht kg/m	Betriebsdruck bar	Unterdruck bar	Max. Fertigungslänge m	Lagerlängen m
000485:114:x	000485	114	57	0,89	1,6	0,28	4,00	4
000485:120:x	000485	120	61	0,94	1,6	0,28	4,00	
000485:127:x	000485	127	64	1,00	1,4	0,25	4,00	4
000485:130:x	000485	130	65	1,02	1,3	0,23	4,00	
000485:140:x	000485	140	70	1,11	1,3	0,19	4,00	4
000485:152:x	000485	152	75	1,20	1,2	0,17	4,00	4
000485:160:x	000485	160	80	1,28	1,1	0,15	4,00	
000485:165:x	000485	165	83	1,32	1	0,14	4,00	
000485:173:x	000485	173	87	1,40	1	0,13	4,00	
000485:180:x	000485	180	90	1,48	1	0,12	4,00	4
000485:203:x	000485	203	101	1,65	0,7	0,09	4,00	4
000485:229:x	000485	229	125	1,90	0,6	0,08	4,00	
000485:254:x	000485	254	150	2,14	0,5	0,07	4,00	4
000485:305:x	000485	305	210	2,58	0,3	0,04	4,00	4

Alle Angaben beziehen sich auf eine Medium- und Umgebungstemperatur von +20°C.

Angabe zum Biegeradius bezogen auf die Innenseite des Schlauchbogens

Technische Änderungen und Farbabweichungen vorbehalten

## Liefervarianten

Erhältlich in anderen Längen, anderen Nennweiten, mit kundenspezifischem Aufdruck.

## Mögliche Anschlusselemente



**Schlauchverbinder**  
Stahlblechverbinder zum Verlängern, Anschließen und Verbinden von leichten bis mittelschweren Schläuchen.



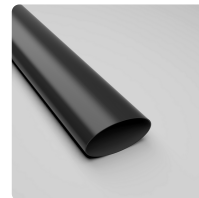
**Schlauchreduzierung, symmetrisch**  
Schlauchreduzierung zum Verlängern, Anschließen und Verbinden von leichten bis mittelschweren Schläuchen



**Schlauchschele mit Schneckenantrieb**  
Standardschele zur Befestigung von leichten Schlauchtypen auf Anschlussstutzen an mobilen und stationären Anlagen



**Schlauchschele mit Schneckenantrieb, Edelstahl**  
Standardschele zur Befestigung von leichten Schlauchtypen auf Anschlussstutzen an mobilen und stationären Anlagen



**Warmschrumpfmuffe**  
Warmschrumpfmuffe zur einfachen Verbindung und Abdichtung von Schläuchen

### Persönliche Beratung

Wir beraten Sie gerne telefonisch:  
+49 209 97077-112

Produktanfragen über  
masterflex.de

### Anschrift Zentrale

Masterflex SE  
Willy-Brandt-Allee 300  
45981 Gelsenkirchen

