

Master-PVC Flex

Artikelstamm-Nr.: 000468

PVC Absaugschlauch / Förderschlauch, sehr leicht, hochflexibel, fadenverstärkt



sehr flexibel



mittelschwer



mäßig
druckbeständig

Produktdetails

Konstruktion / Werkstoff

- Konstruktionsart: extrudierter Spiralschlauch
- Ausführung der Spirale: mit Kunststoff ummantelt / aus Stahldraht gefertigt
- Werkstoff der Spirale: Federstahl
- Ausführung der Wandung: zweilagig ausgeführt mit Fadenverstärkung
- Werkstoff der Wandung: Weich-PVC

Eigenschaften

- Spezifikationen des Produktes: RoHS-konform
- chemische Eigenschaften: gute Beständigkeit gegenüber Chemikalien / gute Beständigkeit gegenüber Laugen / gute Beständigkeit gegenüber Öl / gute Beständigkeit gegenüber Säuren
- Flexibilität: sehr flexibel
- Gewicht: mittelschwer
- Druckbeständigkeit: mäßig druckbeständig
- Farbe: schwarz

Betriebstemperatur

- Temperaturbereich: 0 bis 70 °C
- kurzzeitige Maximaltemperatur: kurzzeitig bis 85 °C

Lieferinformation

- Auslieferung, Art der Fertigung: ab Produktion sind verschiedene Nennweiten in Standardlängen lieferbar, einzelne Nennweiten und Längen auch ab Lager

Einsatzgebiete

- Einsatzgebiete: Automotive / Anlagen- & Maschinenbau / Industrie / Luft- & Klimatechnik / Entsorgungs- & Reinigungstechnik / Förder-, Hebe- & Zuführtechnik / Textil

Individualisierungsoptionen

- optionale Artikel Modifikation (auf Anfrage): andere Längen / andere Nennweiten / mit kundenspezifischem Aufdruck

Artikelvarianten

Erweiterte Artikelnummer	Artikelnummer	Nennweite (DN) mm	Außendurchmesser mm	Biegeradius mm	Gewicht kg/m	Betriebsdruck bar	Unterdruck bar	Max. Fertigungslänge m	Lagerlängen m	bestellbare Standardlängen m
000468:25:x	000468	25	30	25	0,22	1	0,39	15,00	15	15
000468:28:x	000468	28	33	28	0,24	1	0,34	15,00	15	15
000468:32:x	000468	32	37	32	0,27	1	0,34	15,00	15	10 / 15
000468:38:x	000468	38	43	38	0,37	0,95	0,29	15,00	15	10 / 15
000468:41:x	000468	41	46	41	0,40	0,95	0,29	15,00	15	10 / 15
000468:44:x	000468	44	50	44	0,43	0,9	0,28	15,00	15	10 / 15
000468:51:x	000468	51	57	51	0,49	0,9	0,28	15,00	15	10 / 15
000468:63:x	000468	63	69	63	0,61	0,8	0,25	15,00	15	10 / 15
000468:70:x	000468	70	78	71	0,78	0,8	0,2	10,00	/	10
000468:76:x	000468	76	83	76	0,85	0,8	0,2	10,00	10	10
000468:80:x	000468	80	87	80	0,88	0,8	0,18	10,00	10	10
000468:89:x	000468	89	96	89	0,98	0,8	0,17	10,00	/	10
000468:102:x	000468	102	109	102	1,15	0,8	0,15	10,00	/	10

Alle Angaben beziehen sich auf eine Medium- und Umgebungstemperatur von +20° C.

Angabe zum Biegeradius bezogen auf die Innenseite des Schlauchbogens

Technische Änderungen und Farbabweichungen vorbehalten

Liefervarianten

Erhältlich in anderen Längen, anderen Nennweiten, mit kundenspezifischem Aufdruck.

Entsorgungshinweis

Das Produkt ist nach der Nutzung gemäß der beim Anwender regional gültigen gesetzlichen Regelungen (in Deutschland nach der jeweils gültigen Abfallverzeichnisverordnung (AVV)) zu entsorgen.

Passend zum Produkt



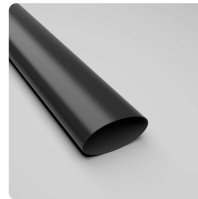
Schlauchschele mit Schneckenantrieb
Standardschele zur Befestigung von leichten Schlauchtypen auf Anschlussstutzen an mobilen und stationären Anlagen



Schlauchschele mit Schneckenantrieb, Edelstahl
Standardschele zur Befestigung von leichten Schlauchtypen auf Anschlussstutzen an mobilen und stationären Anlagen



Muffe für Master-PVC Flex
Spezialmuffe für den Anschluss von Master-PVC Flex Schläuchen



Warm Schrumpfmuffe
Warm Schrumpfmuffe zur einfachen Verbindung und Abdichtung von Schläuchen

Persönliche Beratung

Wir beraten Sie gerne telefonisch:
+49 209 97077-112

Produktanfragen über
masterflex.de

Anschrift Zentrale

Masterflex SE
Willy-Brandt-Allee 300
45981 Gelsenkirchen

